

TABULKA ŠACHTOVÝCH DEN

Poř. Oznáčení šachty	Schémat. značka	Oznáčení dha	Vývod	Hlavní přívod	1. vedlejší přívod	2. vedlejší přívod	Provedení žlebu	Provedení nástupnice	Stupadla Orientace
3		TBZ-Q, 1 100/60 V max 40	DN (mm) 335/300 Materiál PP UR2 W dh(mm) 0 sklon ‰ 0.0	DN (mm) 335/300 Uhel β 199 dh(mm) 0 Materiál PP UR2 W sklon ‰ 0.0	DN (mm) 280/250 Uhel β 110 dh(mm) 0 Materiál PP UR2 W sklon ‰ 0.0	DN (mm) 280/250 Uhel β 110 dh(mm) 0 Materiál PP UR2 W sklon ‰ 0.0	beton s nář. beton s nář. ocel. s PE 1/2 DN		
4		TBZ-Q, 1 100/60 V max 40	DN (mm) 280/250 Materiál PP UR2 W dh(mm) 0 sklon ‰ 0.0	DN (mm) 280/250 Uhel β 138 dh(mm) 0 Materiál PP UR2 W sklon ‰ 0.0	DN (mm) 280/250 Uhel β 138 dh(mm) 0 Materiál PP UR2 W sklon ‰ 0.0	DN (mm) 280/250 Uhel β 138 dh(mm) 0 Materiál PP UR2 W sklon ‰ 0.0	beton s nář. beton s nář. ocel. s PE 1/2 DN		
5		TBZ-Q, 1 100/60 V max 40	DN (mm) 280/250 Materiál PP UR2 W dh(mm) 0 sklon ‰ 0.0	DN (mm) 280/250 Uhel β 160 dh(mm) 0 Materiál PP UR2 W sklon ‰ 0.0	DN (mm) 280/250 Uhel β 160 dh(mm) 0 Materiál PP UR2 W sklon ‰ 0.0	DN (mm) 280/250 Uhel β 160 dh(mm) 0 Materiál PP UR2 W sklon ‰ 0.0	beton s nář. beton s nář. ocel. s PE 1/2 DN		
6		TBZ-Q, 1 100/60 V max 40	DN (mm) 280/250 Materiál PP UR2 W dh(mm) 0 sklon ‰ 0.0	DN (mm) 110/104 SN 4 Uhel β 219 dh(mm) 150 Materiál PVC hadkové Osma sklon ‰ 0.0	DN (mm) 110/104 SN 4 Uhel β 219 dh(mm) 150 Materiál PVC hadkové Osma sklon ‰ 0.0	DN (mm) 110/104 SN 4 Uhel β 219 dh(mm) 150 Materiál PVC hadkové Osma sklon ‰ 0.0	beton s nář. beton s nář. ocel. s PE 1/2 DN		

Preř. kanalizační šachty

Název stavby-objektu

PLEŠŤECKÉ NÁMĚSTÍ-ROZŠÍŘENÉ ZADÁNÍ-SO 310-STOKA A.2

STRANA



(C) 1996-2011

Projektant

ING. HRABČÁK

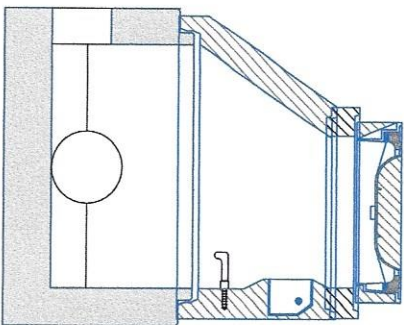
Jméno dat

4. PREFA ŠACHTY STOKA A.2

2

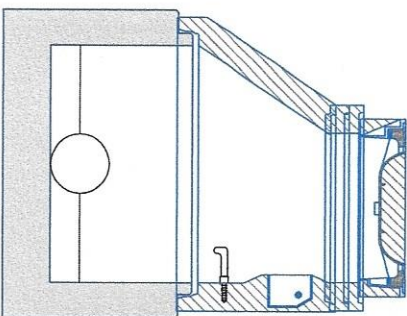
TABULKA SESTAV ŠACHET

Šachta č.3 Š3



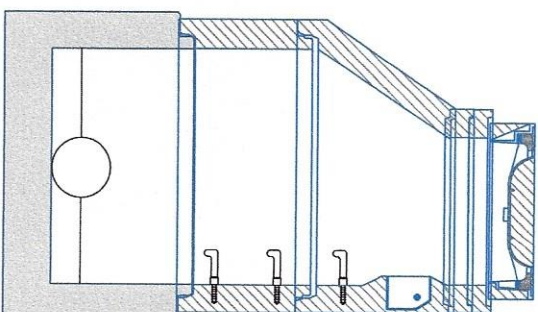
dno TBZ-Q.1 100/60 V max 40	1
kónus TBR-Q.1 100-63/58	1
vyr.prst. TBW-Q.1 63/12	1
poklop D9-tv.litina ECON SN D4	1
těsnění pro DN 1000	1
kóta dna	499,43 m
kóta terénu	500,93 m
rozdíl kót	1,50 m
převýšení nad terénem	0,00 m
výška šachty	1,49 m
stavební výška	1,69 m

Šachta č.4 Š3.1



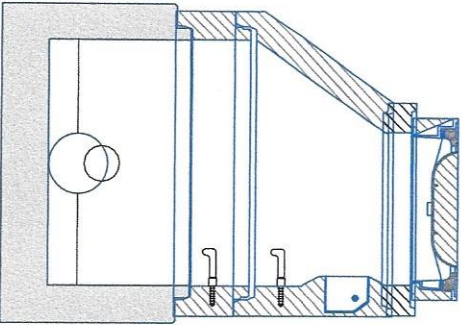
dno TBZ-Q.1 100/60 V max 40	1
kónus TBR-Q.1 100-63/58	1
vyr.prst. TBW-Q.1 63/8	1
poklop D9-tv.litina ECON SN D4	1
těsnění pro DN 1000	1
kóta dna	499,47 m
kóta terénu	500,99 m
rozdíl kót	1,52 m
převýšení nad terénem	0,00 m
výška šachty	1,51 m
stavební výška	1,71 m

Šachta č.5 Š3.2



dno TBZ-Q.1 100/60 V max 40	1
skruž TBS-Q.1 100/50	1
kónus TBR-Q.1 100-63/58	1
vyr.prst. TBW-Q.1 63/10	1
vyr.prst. TBW-Q.1 63/8	1
poklop D9-tv.litina ECON SN D4	1
těsnění pro DN 1000	2
kóta dna	499,85 m
kóta terénu	501,90 m
rozdíl kót	2,05 m
převýšení nad terénem	0,00 m
výška šachty	2,05 m
stavební výška	2,25 m

Šachta č.6 Š3.3



dno TBZ-Q.1 100/60 V max 40	1
skruž TBS-Q.1 100/25	1
kónus TBR-Q.1 100-63/58	1
vyr.prst. TBW-Q.1 63/12	1
poklop D8-tv.litina ECON SN D4	1
těsnění pro DN 1000	2
kóta dna	500,30 m
kóta terénu	502,05 m
rozdíl kót	1,75 m
převýšení nad terénem	0,00 m
výška šachty	1,74 m
stavební výška	1,94 m

Pref. kanalizační šachty

Název stavby-objektu

PLEŠIVCEKÉ NÁMĚSTÍ-ROZŠÍŘENÉ ZADÁNÍ-SO 310-STOKA A.2

STRANA



(C) 1996-2011

Projektant

ING.HRABČÁK


Jméno dat

4.PREFA ŠACHTY STOKA A.2

3

TABULKA ŠACHTOVÝCH POKLOPŮ

Poř.	Označení šachty	Třída zatížení	Označení poklopu	Popis poklopu	Úprava kolem poklopu	Výška poklopu [mm]	Počet
3	S3	D	D9-tv./litna ECON SN D400	bez odvětrání, samonivelační, rám zabudován do asfaltové vrstvy, poklop GU-B-1 D400	skladba komunikace	190	1
4	S3.1	D	D9-tv./litna ECON SN D400	bez odvětrání, samonivelační, rám zabudován do asfaltové vrstvy, poklop GU-B-1 D400	skladba komunikace	190	1
5	S3.2	D	D9-tv./litna ECON SN D400	bez odvětrání, samonivelační, rám zabudován do asfaltové vrstvy, poklop GU-B-1 D400	skladba komunikace	190	1
6	S3.3	D	D8-tv./litna ECON SN D400	s odvětráním, samonivelační, rám zabudován do asfaltové vrstvy, poklop GU-B-1 D400	skladba komunikace	190	1
Celkem			D9-tv./litna ECON SN D400				3

Pref. kanalizační šachty 		Název stavby-objektu PLEŠIVCKÉ NÁMĚSTÍ-ROZŠÍŘENÉ ZADÁNÍ-SO 310-STOKA A.2		STRANA 4 STOKA A.2
Projektant ING. HRABČÁK		Jméno dat 4. PREFA ŠACHTY		